

KITO

直接挂吊在钢板和小径孔的特殊规格

KITO手扳葫芦专用 钢板专用吊钩



截然不同的吊钩前端

New

KITO手扳葫芦专用
钢板专用吊钩

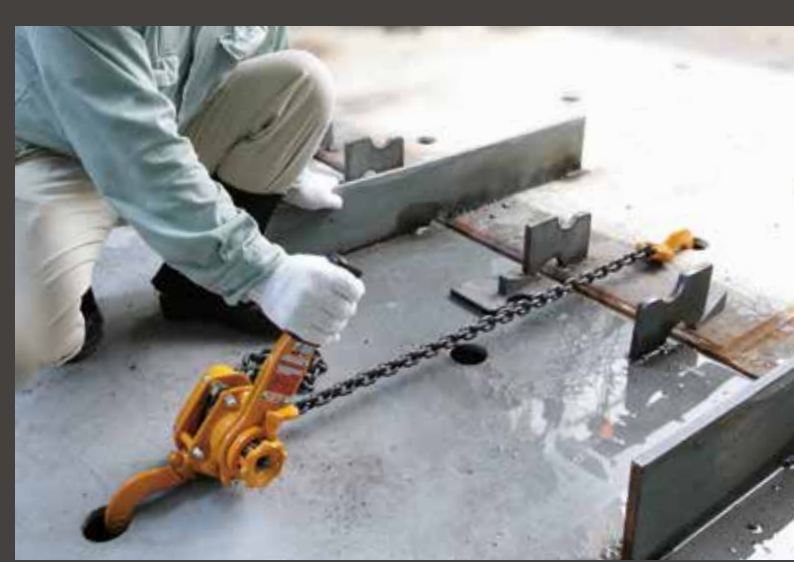
S型

对应R50孔*

提高作业便捷性和安全性
钢板用小径孔，排水孔，
汽车搬运专用船板熔接孔均可对应。

吊钩前端设计，
实现现场流畅作业的
KITO的钢板专用吊钩

*:由于钢板厚度等原因，有可能发生R50孔无法对应的情况



历练各现场检验后,再一次被设计·制造改良的优选钢板专用挂钩。
得到使用者的信赖!实现高效率作业!

提供可以满足实际操作用途的4种类型的吊钩

New 小径孔用钢板专用吊钩S 1.6t/2.5t

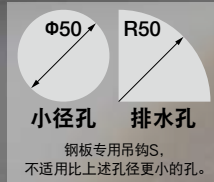
带防吊钩脱滑的安全舌片

钢板/连接环

钢板夹具

钢丝绳吊具

φ50小径孔, R50排水孔



©不能作为起重用途使用。

钢板专用吊钩N 1.6t/2.5t/3.2t

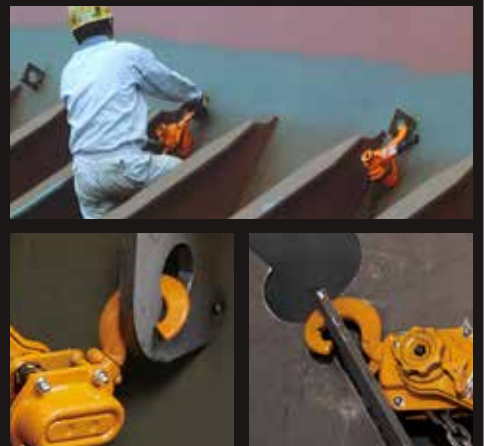
带防吊钩脱滑的安全舌片

钢板/连接环

钢板夹具

钢丝绳吊具

φ50小径孔, R50排水孔



©不能作为起重用途使用。

带安全舌片的钢板专用吊钩N 1.6t/3.2t

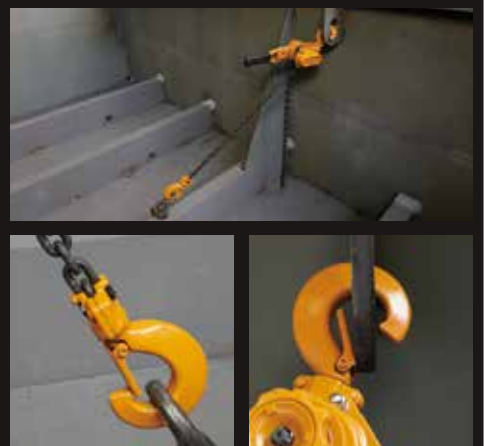
带防吊钩脱滑的安全舌片

钢板/连接环

钢板夹具

钢丝绳吊具

φ50小径孔, R50排水孔



©不能作为起重用途使用。

标准吊钩

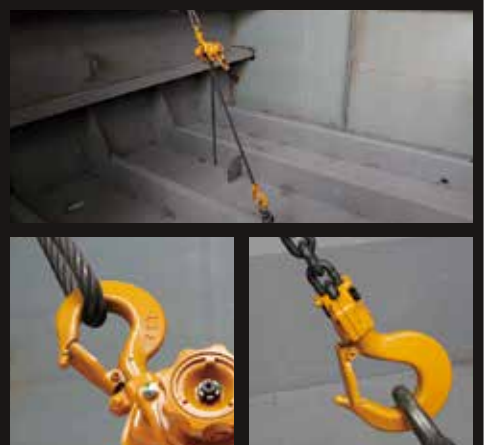
带防吊钩脱滑的安全舌片

钢板/连接环

钢板夹具

钢丝绳吊具

φ50小径孔, R50排水孔



©请作为货物固定, 绑扎牵引, 扬重等用途使用。

■ 尺寸 (mm)

	New 小径孔用 钢板专用吊钩S		钢板专用吊钩N			带安全舌片的 钢板专用吊钩N		标准吊钩		
	LB016	LB025	LB016	LB025	LB032	LB016	LB032	LB016	LB025	LB032
g	—	—	—	—	—	26.5	34	32	36.5	39
s	—	—	42	50	55	42	55	42.5	47	50
t	23	25	23	25	28	23	28	19	21	24.5
适用最大板厚度	20	25	20	25	30	20	30	—	—	—
适用孔尺寸	在最小Φ50的情况, 板厚19以下 作为基本条件	在最小Φ50的情况, 板厚12以下 作为基本条件	—	—	—	—	—	—	—	—
<p>小径孔 排水孔</p> <p>钢板专用吊钩S, 不适用比上述 孔径更小的孔。</p>										



◎样本中记载的各类产品是根据各种不同的使用目的, 满足各相关法律规格的各项基本性能而设计的。

◎产品组装在客户的机械设备里与设备组合使用, 在无法预测使用目的情况下, 我们无法保证产品的性能, 不承担上述原因所引起事故的责任。

◎请千万不要改造产品, 如果有特殊的使用目的, 请预先向弊公司确认。

◎本样本中的所有内容(专利、商标、设计、照片、复写、插图等) 未经允许不可转载, 复制, 转做他用。

◎本样本内容未经预告也可能做部分内容变更。

KITO

凯道起重设备(上海)有限公司

KITO HOISTS & CRANES (SHANGHAI) CO.,LTD.

邮编: 200235

地址: 中国上海市徐汇区中山西路1800号兆丰环球大厦11J室

电话: 86(21)5448-8935/8936 传真: 86(21)5448-8937

广州 天津 沈阳 长沙 重庆

www.kito.com.cn



制造生产地

日本东京本社: 邮编:163-0809 东京都新宿区西新宿2-4-1 新宿NS Bldg.9F

制造工厂: 邮编:409-3853 山梨县中巨摩郡昭和町筑地新居2000

Global Website: www.kito.com

